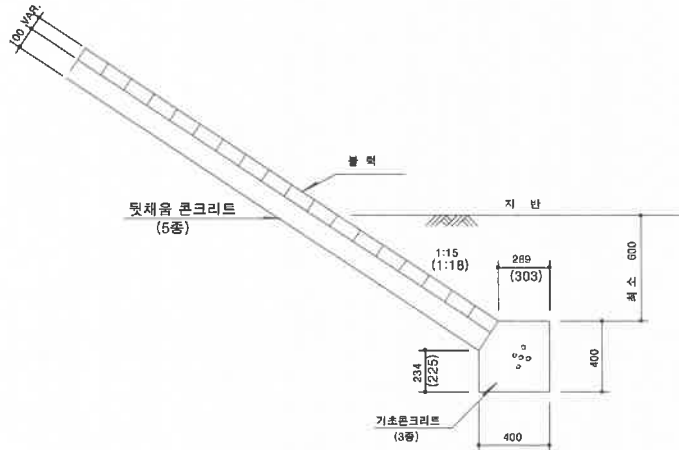


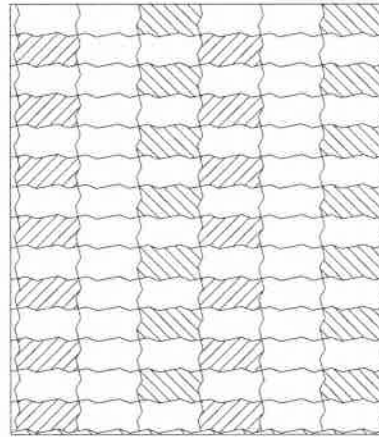
# 교대 보호 블록 상세도 (1)

NOTE : 본공인(제품)은 설계당시 시장경쟁력있는 사항으로 시공성 설계 당시의 검토자료의 시공성 신기술을 포함한 공법등을 계정으로 하여 집기된, 발주처 등과 협의, 승인을 득한 후 변경할 수 있다.  
주) 허가도면은 표본적인 예시도면으로 다른형식도 발주처의 제반 기호에 통용하거나 이상인입 후 원형에겐 따라 변경 가능하다.

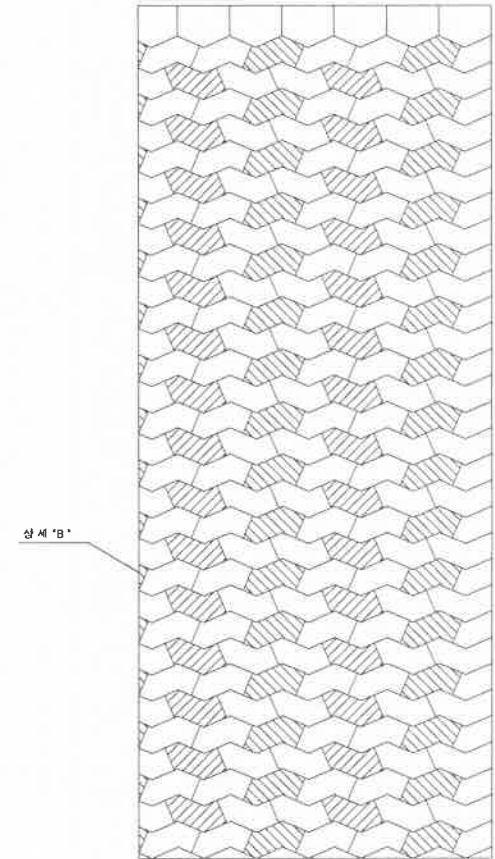
단 면 도



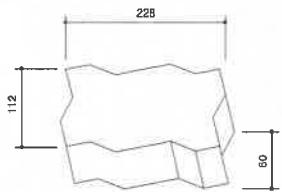
(예,1)  
평 면 도



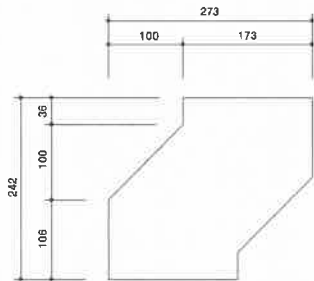
(예,2)  
평 면 도



상 세 "A "



상 세 "B "



재 료 표  
(기 초)

구분	규격	단위	수량	비고
콘크리트	3종	m <sup>3</sup>	0.151	경사 1:1.5 경사 1:1.8
거푸집	합판 6회	m <sup>2</sup>	0.834	
			0.625	경사 1:1.5 경사 1:1.8

\* 5종 첫차출 콘크리트는 별도 계상

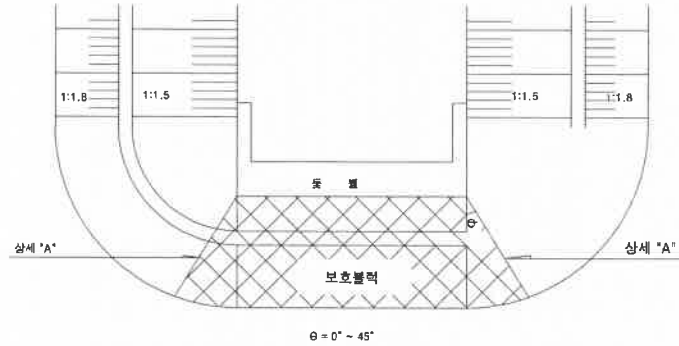
주) 이 블록은 한 예이며 현장조건에 따라 다른 형식 및 콘크리트 2종으로 제작하여 사용될 수 있다.

국토교통부 (주)서영엔지니어링 (주)삼보기술단 동부엔지니어링(주) (주)동일기술단	사업명	평택~부여~익산(서부내륙)고속도로 민간투자사업	△						위치정보	60+720.00 ~ 70+540.00	도면명	교대 보호 블록 상세도 (1)
	시설/공구	제7공구 : 남양~비봉	△						축척	S = NONE	도면번호	-
건설분야	토목	건설단계	실시설계	2019.02	실계준공	정중덕	정필서	하재현	도면번호	-	편철번호	9.001
				개칭번호	날짜	개정내용	사업책임자	분야별책임자	실제자		직용표준	GED-01-1104

## 교대 보호 블록 상세도 (2)

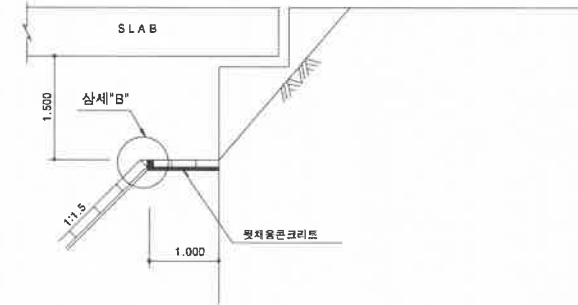
NOTE : 부공임(비공)은 설계도서 정정사항만 사용으로 시공시 설계  
당시의 입지조건과 시공시 상황을 포함한 관련 통상 제삼로  
되어 기재된, 발주처용과 협의, 승인된 후만 사용 가능하다.  
주) 하기도면은 표층적인 역시도면으로 다른상시도 발주처의 계약  
기준과 동등하거나 이상인 경우 민중여건에 따라 변경 가능하다.

설치 상세도



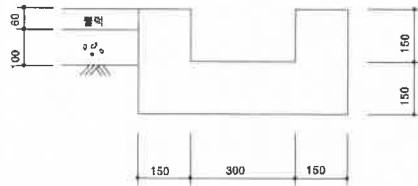
(주: 설치각도는 현장여건에 따라 45° 미만의 범위내에서 조정설치)

측면도

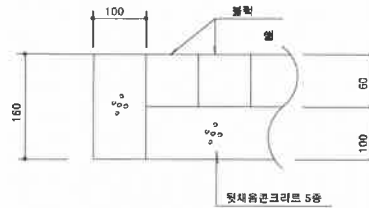


- 교량방범 점검용 통로 : 평하 1.5M, 폭 1.0M로 설치.
- 교면 배수파이프 설치시 : 보호블럭 측면 도수로 내로 유도.

상세 "A"



상세 "B"



(주: 교면 배수파이프 설치위치에 상세 "A" 적용)

재료표

구분	(m당)		
	콘크리트 단위	거푸집 단위	비고
도수량	0.058	0.30	3종 φ 25mm
블럭 마감	0.016	-	5종 φ 50mm
점검용통로	0.100	-	5종 φ 50mm

국토교통부 (주)서영엔지니어링 (주)삼보기술단 동부엔지니어링(주) (주)동일기술단	사업명	평택~부여~익산(서부내륙)고속도로 민간투자사업			2019.02 날짜	설계준공	정중덕 사업책임자	정필서 분야별책임자	이재철 설계자	위치정보	60+720.00 ~ 70+540.00	도면명	교대 보호 블록 상세도 (2)				
	시설/공구	제7공구 : 남양~비봉								속척	S = NONE			도면번호	-	편철번호	9.002
	건설분야	토목	건설단계	실시설계						개정번호	개정내용						